



## ACIL DURUM KILAVUZU

[www.112.gov.tr](http://www.112.gov.tr)



## ACIL DURUM KILAVUZU

Bu kılavuz İşleri Bakanlığı İller İdaresi Genel Müdürlüğü tarafından hazırlanmıştır. Kılavuz, acil durumlardan nasıl hareket edilmesi gerektiğine ve **112 Acil Çağrı Numarasının** hangi durumlarda aranacağına dair yönlendirmeleri içermektedir.

## **Türkiye afet riski yüksek bir ülkedir.**

**Ülkemiz, doğal veya insan kaynaklı afetlerin; deprem, sel, yangın ve kazaların çok sık yaşandığı bir coğrafyadadır.**

**Acil durumlarda;** her zaman ve her yerden Acil Çağrı numarasını arayarak ücretsiz bir şekilde yardım talebinde bulunabilirsiniz.





## Acil Durumlarda Ne Yapılmalıdır?

### DEPREM



Deprem anında, sarsıntı geçene kadar sıranın altına veya yanına saklanın.  
**Cam ve pencerelerden uzak durun!**



Vaktiniz varsa **gaz vanası ve elektrik sigortası kapatın.**



Önceden hazırladığınız **Afet ve Acil Durum Çantanızı** alarak binayı hızlı adımlarla tahliye edin!



Çıkışı güvence altına almak için kapıyı açın, **önceden belirlenmiş toplanma alanına gidin.**

## DEPREM

✓ Dışarıdaysanız düşebilecek kaya ve cisimlere dikkat edin, **baş ve boyun bölgenizi elinizle koruyun!**

✓ **Öğretmenlerinizin ve yetişkin kişilerin talimatlarına uyun!**

✓ Tek başınıza kalmayın, topluluk olarak durun, **112'yi arayın** ya da yanınızda yetişkin biri varsa **112'yi** aramasını isteyin ve **ekiplerin gelmesini bekleyin!**





✓ Tahliye anında ihtiyacınız olan **en az sayıda eşyayı yanınıza alın, panik yapmayın!**



## YANGIN



## YANGIN

-  Tahliye planına ve yangın tatbikatlarında öğretilenlere uyun, en kısa sürede bulunduğunuz yeri terk edin!
-  Durmandan boğulmamak için yardım gelene kadar eğilerek veya çömelerek ilerleyin. Mümkünse ağzınızı ve burnunuzu ıslak bir mendille veya temiz bir bez parçasıyla örtün. Giysileriniz tutuşursa derhal **DUR**un, **YAT**ın ve **YUVARLAN**ın. Elimizle yüzünüzü kepararak yerde etrafınızda dönün.
-  Etrafınızdakileri uyarın, "**YANGIN**" diye bağırın.
-  İtfaiye, sağlık ve emniyet ekipleri için **112'yi arayın, sakin olun ve net konuşun**, önceden belirlenen toplanma alanına gidin.

SEL





## SEL

- ✓ Yetişkin bir bireyle sel bölgesini terk edin, **yüksek ve güvenli bölgelere gidin!**
- ✓ Selden kaçmak için **sel sularına kesinlikle girmeyin**, sel sularıyla oynamayın!
- ✓ **Elektrik kaynaklarından uzak durun!**
- ✓ **112 Acil Çağrı numarasını arayın** ve kurtarma ekiplerinin gelmesini bekleyin!
- ✓ **Meteorolojik uyarıları** radyo ve televizyonlardan **takip edin.**



Polis  
Sağlık  
İtfaiye  
Jandarma  
Orman  
Sahil Güvenlik  
AFAD

**112 ACIL ÇAĞRI NUMARASINI ARAMALISINI!**

## 112'Yİ NE ZAMAN VE NASIL ARAMALISIN?

**Sokakta bir trafik kazası gördüğünde,**

**Bir sarsıntı veya deprem sonrasında,**

**Yanan bir ağaç veya ev gördüğünde,**

**Evde, sokakta, okulda vb. yerlerde hasta veya yaralı varsa,**

**Suç işleyen birini gördüğün de veya yabancı biri seni rahatsız ediyorsa,**

**Sel veya su baskınlarında**

**Ve her türlü acil durumda**



**Ne zaman?**

**Nasıl?**

Ev, cep ve ankesörlü telefonlardan

**ücretsiz olarak 112 numarasını arayabilirsin.**

## ACIL ÇAĞRI MERKEZİNİ ARADIĞINDA NE YAPMALISIN?



### Sakin ol!



Telefon '**Acil Çağrı Merkezi**' şeklinde açılacak.



**Acil durumun** ne olduğunu operatöre **kısaca söylemelisin**. (Hastayım, yaralı var, kaza oldu gibi)



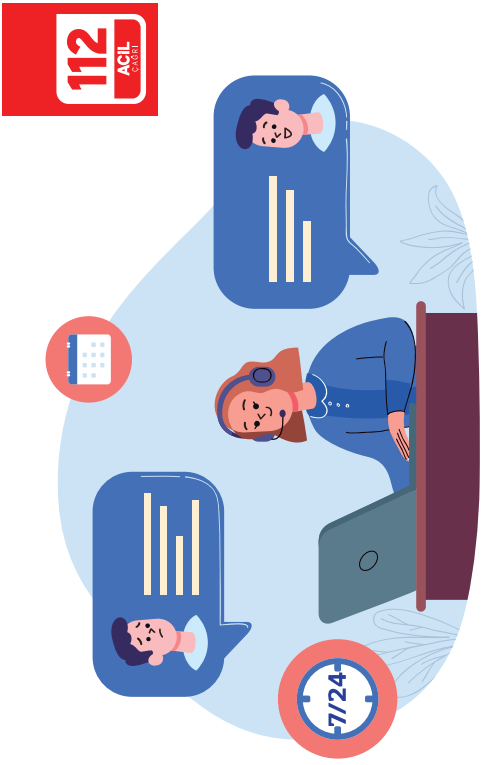
Adres istendiğinde **adresini net bir şekilde anlatmalısın**, bilmiyorsan en yakınındaki yetişkin bir kişiye telefonu vermelisin.



Bu bilgiler alındıktan sonra yardım ekiplerine aktarılacaksınız, telefonu kapatma.



Yönlendirmeleri takip etmelisin, **yardım ekipleri en kısa süre içinde yanında olacak**.



ACIL DURUMLARDA SADECE



[www.112.gov.tr](http://www.112.gov.tr)